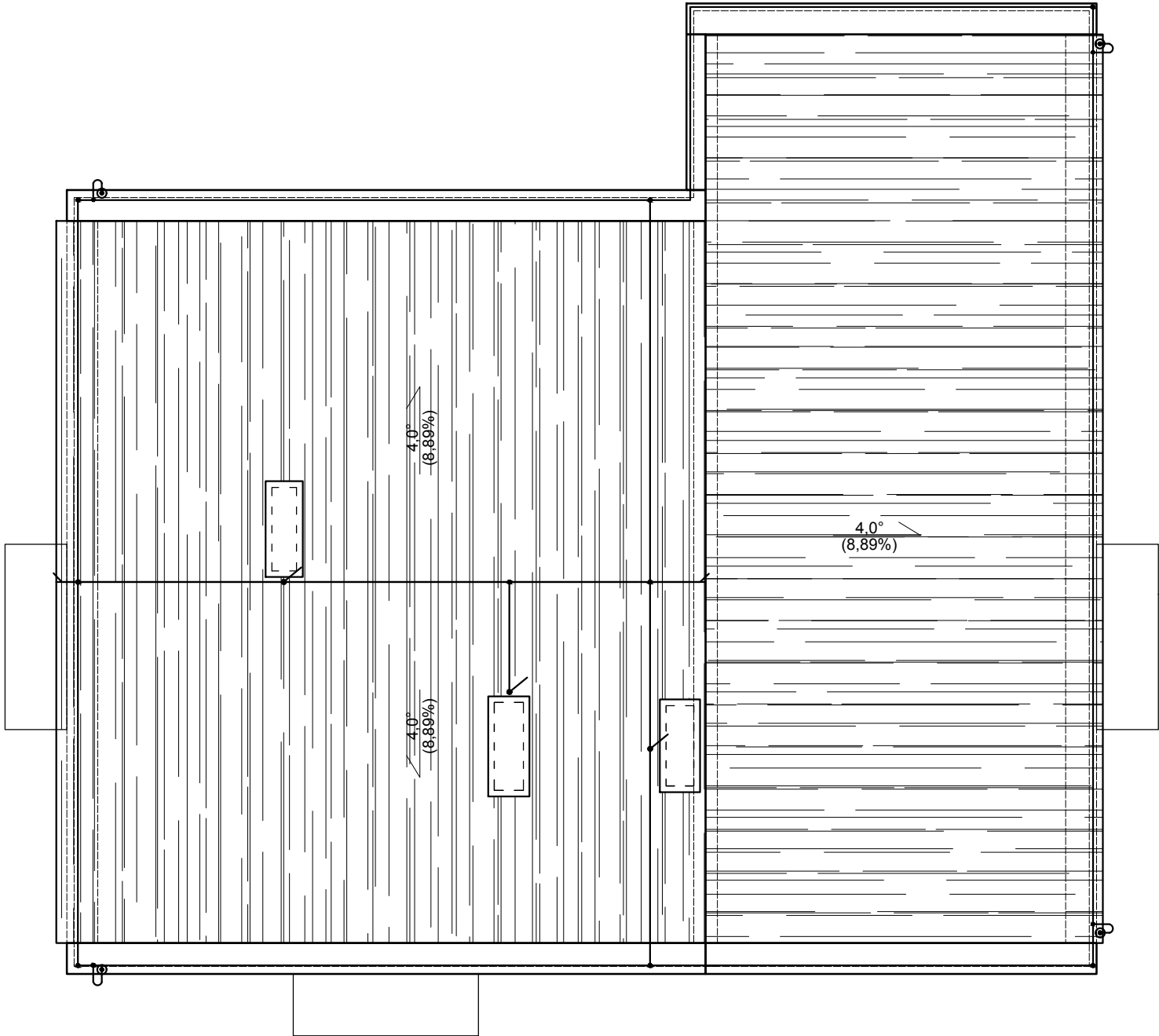


INSTALACJA ODGROMOWA  
1 : 100



- OPIS OZNACZEŃ
- Iglica pionowa kominowa
  - Zwód poziomy - drut Fe/Zn ø8mm
  - Połączenie skręcane
  - Złącze kontrolne
  - Przewód odprowadzający Fe/Zn ø8mm w grubościennych rurach ochronnych
  - Przewód odprowadzający Fe/Zn Ø8mm w grubościennych rurach ochronnych

- UWAGI:
- Na podstawie normy PN-EN 62305-2:2008 obiekt zakwalifikowano do IV klasy LPS;
  - Instalację odgromową wykonać zgodnie z PN-EN 62305-3:2009;
  - Jako instalację uziomową projektuje się uziom fundamentowy FeZn 30x4 mm ułożony w fundamentach budynku mającą styczność z ziemią;
  - Dodatkowo z ziemią (poprzez uziemienie) należy podłączyć główną szynę uziemiającą (GSU) gdzie wartość rezystancji nie może przekraczać wartości  $R < 10 \Omega$ ;
  - Zaciski kontrolne montować w specjalnych skrzynkach, oferowanych przez producentów osprzętu odgromowego, zainstalowanych w dolnej części elewacji;
  - Jako osprzęt stosować elementy z katalogu producenta oferującego osprzęt odgromowy;
  - Po wykonaniu instalacji przeprowadzić odbiór i wykonać pomiary.

JEDNOSTKA PROJEKTOWA  ARCHI-BUD PROJEKTOWANIE I NADZÓR BUDOWLANY MGR INŻ. MICHAŁ KAMIŃSKI 13-332 JAMIELNIK UL. NOWA 9 NIP 744 175 51 16	BRANŻA: ELEKTRYCZNA	NR RYS. E-4
	PROJEKTOWAŁ:  mgr inż. Daniel Sokołowski WAM/0149/PWOE/11	
	SPRAWDZIŁ:	
	OBJEKT:  Zmiana sposobu użytkowania budynku użyteczności publicznej na budynek wielofunkcyjny 1)Klub Seniora 2) Żłobek	
LOKALIZACJA: Kisielice, ul. Daszyńskiego 21 dz nr 26	TYTUŁ RYSUNKU:  INSTALACJA ODGROMOWA 1 : 100	
INWESTOR:  Gmina Kisielice ul. Daszńskiego 5 14-220 Kisielice		
DATA: 03.2019	SKALA: 1 :100	